

# COMUNE DI SAN CASCIANO VAL DI PESA - PIANO OPERATIVO - QUADRO CONOSCITIVO

## Analisi del Patrimonio edilizio nel territorio aperto

Responsabile del progetto: prof. Arch. GIAN FRANCO DI PIETRO  
Collaboratori: arch. D. Donatini, arch. R. Monaci, arch. G. Pessina

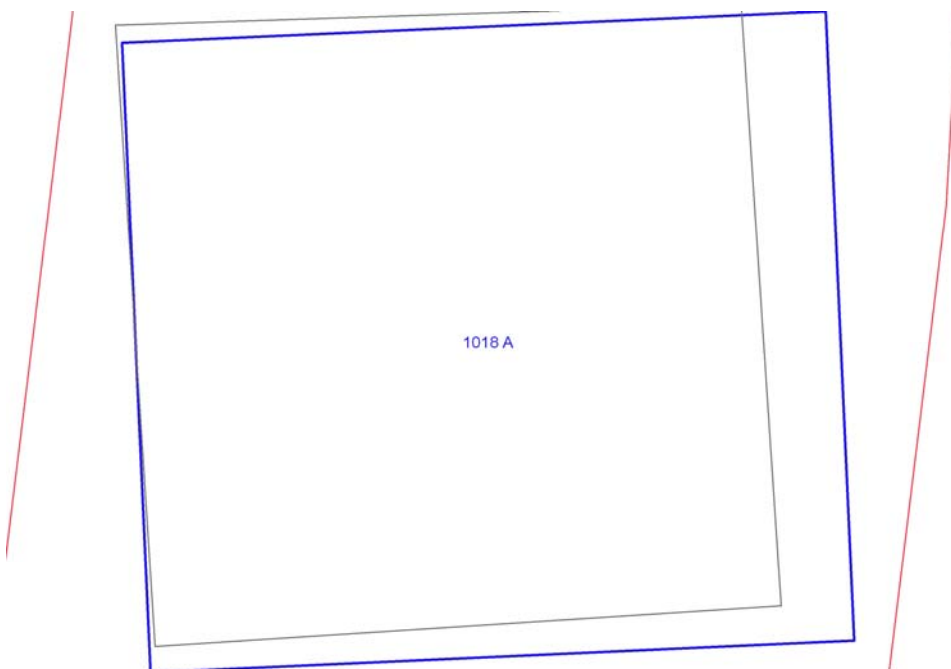
**SCHEDA N. 1018**

Toponimo ed indirizzo Via Empolese 143

Schede 1985: n. 01/ 36

CTR 1:5000: foglio n. 275101

NCT: foglio/particella 19/47



	<b>OGGETTO</b>	*
A	casa colonica	RV

(\*)Valore: RV: rilevante; V: medio; CC: compatibile con il contesto; SV: scarso; N: nullo

Data rilievo: 22/05/02

<b>USO ATTUALE</b>		
A	Abitazione permanente	
Note		
<b>ALTERAZIONI TIPOLOGICHE</b>		
A	Restauro senza alterazioni	
Note		
<b>ALTERAZIONI ARCH. ESTERNE</b>		
A		
Coperture	assenti	
Gronde e cornicioni	assenti	
Comignoli	assenti	
Intonaci	assenti	
Muri a faccia vista	assenti	
Aperture	assenti	
Infissi e persiane	assenti	
Elementi costruttivi/decorativi	assenti	
Elementi aggettanti (tettini)	assenti	
<b>STATO DI CONSERVAZIONE</b>		
A	Buono	
<b>VALORE</b>		
A	Rilevante	
<b>AREA DI PERTINENZA</b>		Valore complessivo: Rilevante
	Recinzione esterna	Aia costruita in cotto di Rilevante Valore (RV)
	Cancello	
	Alberature di pregio	
	Recinzione con rete metallica	
<b>ALTERAZIONI AREA DI PERTINENZA</b>		Alterazioni complessive: leggere
	Pavimentazione	assenti
	Muri a retta in c.a.	assenti
	Arredo (lumi;gazebo;..)	assenti
	Vegetazione incongrua	leggere Sistemazione a prato

	Garage/rimessa interrata	assenti	
	Box	assenti	
	Parcheggi	assenti	
	Baracche precarie	assenti	

**VISIBILITA'**

Da punti panoramici



